

Talansicht



Bergansicht



Innenhof



Feuerwehrmannschaftsraum



Musikproberaum



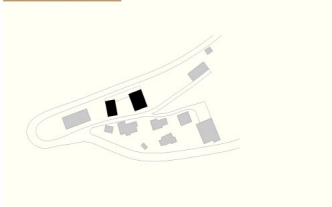
Eingang Feuerwehr und Bergrettung



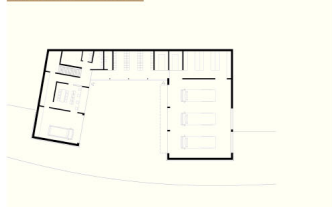
Kurzbeschreibung

Das Vereinshaus der Feuerwehr, Bergrettung und der Trachtenkapelle besteht aus zwei Häusern mit Satteldach, giebelständig ins Tal gerichtet, hangseitig durch einen Sockel verbunden. Zwischen den beiden Baukörpern der geschützte Innenhof, ein vielfach nutzbarer Platz im steilen Gelände. Selbstverständlich fügt sich das Ensemble in die gewachsene Struktur des Bergdorfes ein und bewahrt die ortstypische Maßstäblichkeit. Das Gebäude zeigt sich bergseitig bescheiden in den Hang geduckt, talseitig hoch aufragend wie im steilen Bergtal üblich. Auf einem massiven Sockel wurden die beiden Häuser aus Holz errichtet, der Tradition in der Region folgend. Ein enger Budgetrahmen erforderte einfache Lösungen und ein hohes Maß an Eigenleistung. Mit viel Engagement und großer Sorgfalt haben die Nutzer ihr handwerkliches Wissen und Können eingebracht und in vielen Arbeitsstunden ihrem Haus eine besondere Identität verliehen.

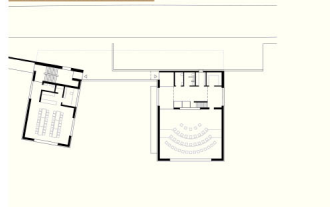
Lage 111500 N1



Erdgeschoss 11300



Obergeschoss 11300



Schnitt 11300

