

Baub Abschnitt 3 "Hotelanbau"



BA 3 "Altholzbalkondetaile"



BA 2 Hotelneubau



BA 1 "Postalm Seminarraum"



BA 2 "Gästesuiten"



BA 1 "Postalmstube"



Kurzbeschreibung

Hotel Post in Steeg (Lechtal)
Dieses Hotel wurde in drei Bauetappen erneuert und saniert!

BA1 Neubau der "Postalm" Hütte - Hier handelt es sich um eine abgelegene Almhütte die in Altholz gebaut wurde und für Seminare und besondere Anlässe gebucht werden kann!

BA2 Neubau Hotelbettenrakt - Hier handelt es sich um einen fünfstöckigen Neubau mit neuen Gästezimmern und einem Wellnessbereich mit verschiedenen Saunas (Zirbensauna, Heustallsauna und Dampfsauna)

BA3 Erweiterung des Bestandes und Errichtung von Balkönen alles in "originalem Altholz"!

Bei allen Bauabschnitten benötigten die Handwerker ein besonderes Fingerspitzengefühl um alle Details in diesem Stiel auszuführen.

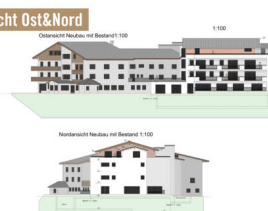
BA 2 "Wellnesbereich"



BA 3 "Hotelanbau"



Ansicht Ost&Nord



Ansicht West

