

Ansicht Südost



Balkon Westseite



Ansicht Nord | Eingangsbereich



Detail Stiege



Wohnbereich



Arbeitszimmer 0G



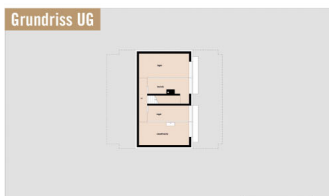
## Kurzbeschreibung

Das klar geschnittene Einfamilienhaus fügt sich behutsam in die Siedlungsrand von Meiningen ein und ergänzt die bestehenden Gebäude aufgrund seiner ausgewogenen Positionierung inmitten einer Obstwiese. Die Entwurfsidee basiert auf dem einfachen Grundprinzip von zwei übereinander gestapelten rahmenartigen Boxen, welche sich in jeweils zwei Himmelsrichtungen öffnen und damit Ausblicke bzw. Außenbereiche unterschiedlichster Qualität ermöglichen. Betreten wird das Haus in der Nordseite, der überdachte Eingangs- bzw. Außenbereich bildet hier eine empfangende Geste. Die Wohnebene orientiert sich nach Süden, die großflächigen Verglasungen bieten Ausblicke in den Garten bzw. in den Naturraum. Die Rückzugsebene im ersten Obergeschoss öffnen sich über raumhohe Fenster, Schiebetüren und überdachte Balkone nach Westen und Osten. Das Einfamilienhaus wurde in Ständerbauweise errichtet, die Fassade ist aus heimischer Lärche, die Innenwände wurden mit Lehmsteinen ausgefacht und verputzt.

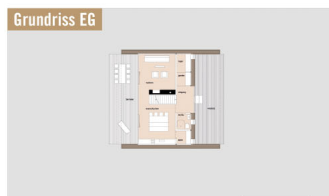
Lageplan



Grundriss UG



Grundriss EG



Grundriss OG

